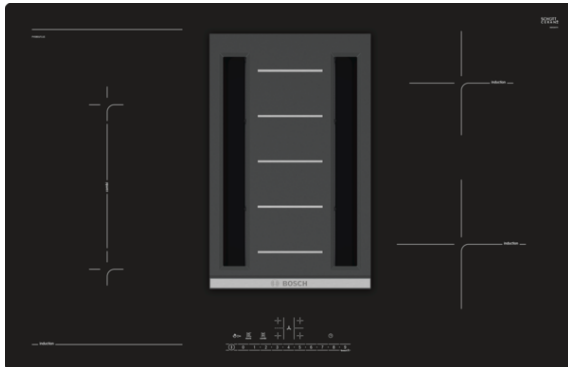


Serie | 6
**PVS801F11E
Induktionskochfeld m.
Dunstabzug, autark
80 cm Induktions-Kochstelle
Glaskeramik**
A

Das Induktions-Kochfeld mit integriertem Abzugsmodul: kombiniert Induktions- mit Dunstabzugshaubentechnologie für beste Ergebnisse.

- **DirectSelect:** direkte, einfache Auswahl der gewünschten Kochzone, Leistungsstufe und zusätzlicher Funktionen.
- **CombiZone:** mehr Flexibilität durch Verbindung von 2 Kochzonen für das Kochen z.B. in einem Bräter.
- **Induktion:** schnelles, punktgenaues Kochen, leichte Reinigung und geringer Energieverbrauch.
- **AutoOn Funktion:** Abzugsmodul startet automatisch in Leistungsstufe 3.

Technische Daten

Gerätetyp :	Kochstelle Glaskeramik
Energiequelle :	Elektro
Nischenmaße (H x B x T) (mm) :	204 x 780-796 x 500-516
Gerätebreite (mm) :	792
Abmessungen des Gerätes (mm) :	204 x 792 x 512
Abmessungen des verpackten Gerätes (mm) :	335 x 920 x 760
Nettogewicht (kg) :	25,471
Bruttogewicht (kg) :	32,0
Restwärmanzeige :	Ohne
Lage der Steuerung :	Vorne
Hauptoberflächenmaterial :	Glaskeramik
Oberflächenfarbe :	Schwarz
Approbationszertifikate :	CE, VDE
Länge Anschlusskabel (cm) :	110
Abgedichtete Herdplatte :	Nein
Heizungen mit Booster :	Alle
Leistung der 2.Kochzone (kW) :	3.6
Leistung der 5.Kochzone (kW) :	1.4
Max. Gebläseleistung-Abluftbetrieb (m ³ /h) :	551
Gebläseleistung bei Intensivstufe-Umluftbetrieb :	620
Max. Gebläseleistung-Umluftbetrieb (m ³ /h) :	557
Gebläseleistung bei Intensivstufe-Abluftbetrieb (m ³ /h) :	689
Schallleistung (dB(A) re 1 pW) :	70
Geruchsfilter :	Nein
Art der Luftführung :	Umrüstbar
Delay Shut off modes :	30
Art des Fettfilters :	Kassette
Elektroanschlusswert (W) :	6900
Spannung (V) :	220-240
Frequenz (Hz) :	50; 60
Gerätefarbe :	Schwarz
Approbationszertifikate :	CE, VDE
Länge Anschlusskabel (cm) :	110
Nischenmaße (H x B x T) (mm) :	204 x 780-796 x 500-516
Abmessungen des Gerätes (mm) :	204 x 792 x 512
Abmessungen des verpackten Gerätes (mm) :	335 x 920 x 760
Nettogewicht (kg) :	25,471
Bruttogewicht (kg) :	32,0

Sonderzubehör

- HEZ390042 : 4-er Set best aus 3 Töpfe + 1 Pfanne
 HEZ390090 : Wok-Set 3-teilig
 HEZ395800 : Einbaurahmen 80cm
 HEZ395801 : Schablone f. Einbaurahmen 80cm HEZ395800



Serie | 6 Mulden mit Dunstabzug

PVS801F11E

Induktionskochfeld m. Dunstabzug, autark 80 cm Induktions-Kochstelle Glaskeramik

Das Induktions-Kochfeld mit integriertem Abzugsmodul: kombiniert Induktions- mit Dunstabzugshaubentechnologie für beste Ergebnisse.

Design:

- flächenbündig

Schnelligkeit:

- PowerBoost-Funktion für alle Kochzonen

Komfort

- 4 Induktions-Kochzonen mit Topferkennung
- TouchControl MultiTouch
- TopControl-Digitalanzeige
- Re Start Funktion: ja
- Quick Start Funktion: ja
- Leistung und Größe:
 - Kochzonen: 1 x Ø 210 mm, 2,2 kW (max. Powerstufe 3,7 kW) Induktion; 1 x Ø 210 mm, 2,2 kW (max. Powerstufe 3,7 kW) Induktion; 1 x Ø 145 mm, 1,4 kW (max. Powerstufe 2,2 kW) Induktion; 1 x Ø 180 mm, 1,8 kW (max. Powerstufe 3,1 kW) Induktion
- 17 Leistungsstufen
- Anschlusswert: 6,9 kW

Umwelt und Sicherheit:

- 2 stufige Restwärmeanzeige je Kochzone
- Hauptschalter
- Individuell einstellbare Energieverbrauchsanzeige

Maße

- Gerätemaße: (H/B/T) 204 x 792 x 512 mm
- Einbaumaße: (H/B/T) 204 x 780-796 x 500-516 mm
- Min. Arbeitsplattenstärke: 30 mm
- Länge Anschlußkabel: 110 cm

Ausstattung Dunstabzug:

- Induktion/Lüftung-Kochfeld, autark
- Wahlweise Abluft- oder Umluftbetrieb (Sonderzubehör wird jeweils benötigt)
- Für Abluftbetrieb wird ein Abluftmodul (Sonderzubehör HEZ381401) benötigt
- Für Umluftbetrieb wird ein CleanAir-Umluftmodul (Sonderzubehör HEZ381501) benötigt
- 9 Leistungsstufen und 1 Intensivstufe
- Automatisches Einschalten des Lüftungssystems bei Nutzung einer Kochzone
- Gebläsenachlauf 30 Minuten
- Gebläsetechnologie mit hocheffizientem, geräuscharmem, bürstenlosem Gleichstrommotor (BLDC). Strömungstechnisch optimierte Luftführung im Innenraum.
- Großflächige, 12-lagige Edelstahl-Fettfilter für hohe Fettfiltereffizienz (90%)
- Lufteinlassgitter aus Kunststoff (spülmaschinengeeignet)
- Entnehm- und trennbare Fettfilter- & Überlaufschutzeinheit, spülmaschinengeeignet
 - mit integrierten Edelstahlfettfiltern, spülmaschinengeeignet
 - Kondensat- und Überlaufschutzbehälter, ca. 200ml Aufnahmekapazität, spülmaschinengeeignet
- Sicherheitsüberlaufbehälter (spülmaschinengeeignet) mit ca. 2.000ml Aufnahmekapazität und Twist-off Verschluss zur einfachen Entnahme
- Sättigungsanzeige für Edelstahlfettfilter
- Sättigungsanzeige für CleanAir-Geruchsfilter

Leistungsdaten Dunstabzug

- Luftleistungsdaten nach EN 61591
- Schalleistungspegel nach EN 60704-3
- Schalldruckpegel nach EN 60704-2-13
- Geruchsreduktion bei Umluftbetrieb nach EN 63591
- Abluftleistung:
 - min. Normalstufe 169 m³/h
 - max. Normalstufe 551 m³/h
 - Boost-/Intensivstufe 689 m³/h
- Umluftleistung:
 - min. Normalstufe 139 m³/h
 - max. Normalstufe 557 m³/h
 - Boost-/Intensivstufe 620 m³/h
- Geräuschwerte bei Abluftbetrieb:
 - min. Normalstufe 42 dB(A) re 1 pW (31 dB(A) re 20 µPa Schalldruck)
 - max. Normalstufe 70 dB(A) re 1 pW (58 dB(A) re 20 µPa Schalldruck)
 - Boost-/Intensivstufe 75 dB(A) re 1 pW (64 dB(A) re 20 µPa Schalldruck)
- Geräuschwerte bei Umluftbetrieb:
 - min. Normalstufe 42 dB(A) re 1 pW (31 dB(A) re 20 µPa Schalldruck)
 - max. Normalstufe 73 dB(A) re 1 pW (62 dB(A) re 20 µPa Schalldruck)
 - Boost-/Intensivstufe 75 dB(A) re 1 pW (62 dB(A) re 20 µPa Schalldruck)
- Fettfiltereffizienz: 90 %
- Geruchsreduktion bei Umluftbetrieb: 85 %

Serie | 6 Mulden mit Dunstabzug

Verbrauchsdaten Dunstabzug

- Energie-Effizienzklasse: A (auf einer Energie-Effizienzklassenskala von A++ bis E)
- Durchschnittlicher Energieverbrauch: 50.8 kWh kWh/Jahr
- Lüfter-Effizienzklasse: A
- Fettfilter-Effizienzklasse: B
- Geräusch min./max. Normalstufe: 42/70 dB

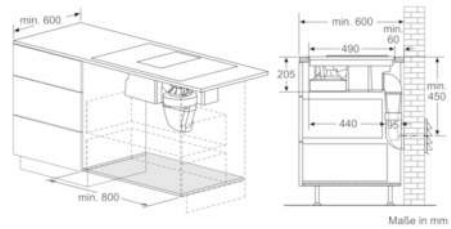
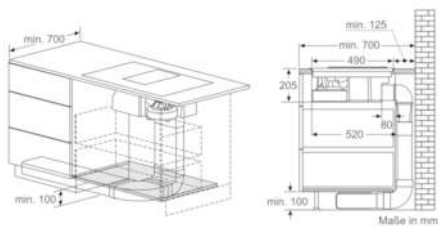
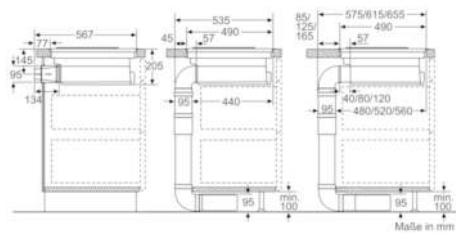
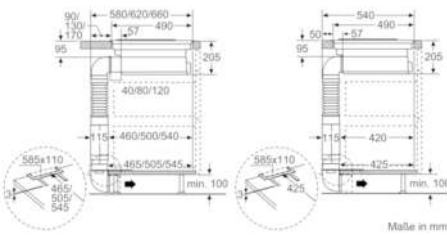
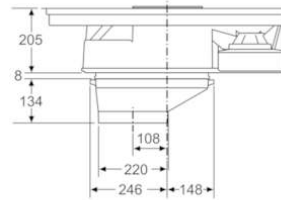
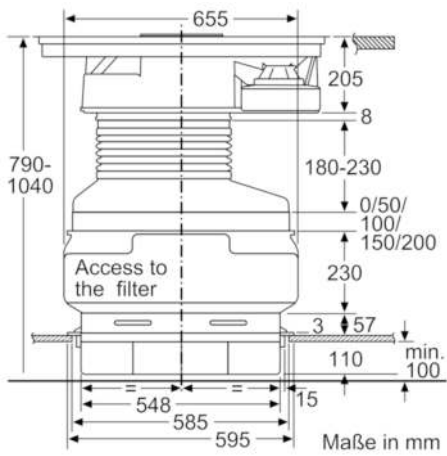
Installationshinweise

- Unterschrankbreite: min. 80 cm.
- Arbeitsplattentiefe: min. 60 cm (mit gekürzten Schubladen), ab 70 cm volle Schubladentiefe nutzbar.
- Eintauchtiefe: 20,4 cm
- Ab- oder Umluft-Verrohrungssystem als Sonderzubehör zu bestellen.
- Gesamtgerätegewicht: 25 kg
- Das Gerät muss von unten frei zugänglich sein.
- Bei Installation einer Luftführung im Abluftbetrieb und einer kamingebundenen Feuerstelle, muss die Stromzuführung mit einer geeigneten Sicherheitsausschaltung versehen werden.
- Die Tragfähigkeit und die Stabilität insbesondere bei dünnen Arbeitsplatten ist durch geeignete Unterkonstruktionen sicherzustellen. Hierbei ist das Gerätegewicht zu berücksichtigen.
- Anschlussstutzen Abluft: Flachkanal NW 150
- Einbau in andere Arbeitsplatten nur in Verbindung mit Sonderzubehör Einbaurahmen

Serie | 6 Mulden mit Dunstabzug

PVS801F11E

Induktionskochfeld m. Dunstabzug, autark
80 cm Induktions-Kochstelle Glaskeramik



Serie | 6 Mulden mit Dunstabzug**PVS801F11E****Induktionskochfeld m. Dunstabzug, autark
80 cm Induktions-Kochstelle Glaskeramik**